



Guayaquil, 20 de marzo del 2026

Cáncer de Cuello Uterino y VPH

El cáncer de cuello uterino es el cuarto cáncer más común en mujeres a nivel mundial, con alrededor de 660 000 casos nuevos y alrededor de 350 000 muertes en 2022. (1)

El cáncer de cuello uterino es causado por una infección persistente con el virus del papiloma humano (VPH). Las mujeres con VIH tienen seis veces más probabilidades de desarrollar cáncer de cuello uterino que las mujeres sin VIH.

El VPH puede causar lesiones precancerosas, llamadas neoplasia intraepitelial (NIE). Tienen el potencial de convertirse en cáncer si no se detectan. Casi siempre ocurre en el cuello del útero, pero puede aparecer en la vagina, vulva, ano, pene y la parte posterior de la garganta.

Prueba de HPV en Omnilab

La prueba de VPH por PCR (reacción en cadena de la polimerasa) es un examen molecular altamente sensible que detecta el ADN del Virus del Papiloma Humano en células cervicales, identificando cepas de alto riesgo (como 16 y 18 responsables del casi 70% de los casos) antes de que haya lesiones visibles. Esta prueba unida a la citología es muy útil en la prevención del cáncer de cérvix.

Nuestra prueba de HPV identifica **34** Genotipos de Virus de Papiloma Humano más comunes incluidos los genotipos asociados a cáncer de cuello de útero.

Alto riesgo: 16, 18, 26, 31, 33, 35, 39, 45, 51, 52, 53, 56, 58, 59, 66, 68, 73, 82.

Bajo riesgo: 6, 11, 40, 42, 43, 44/55, 54, 61, 62/81, 67, 69, 70, 71, 72, 84, 89.

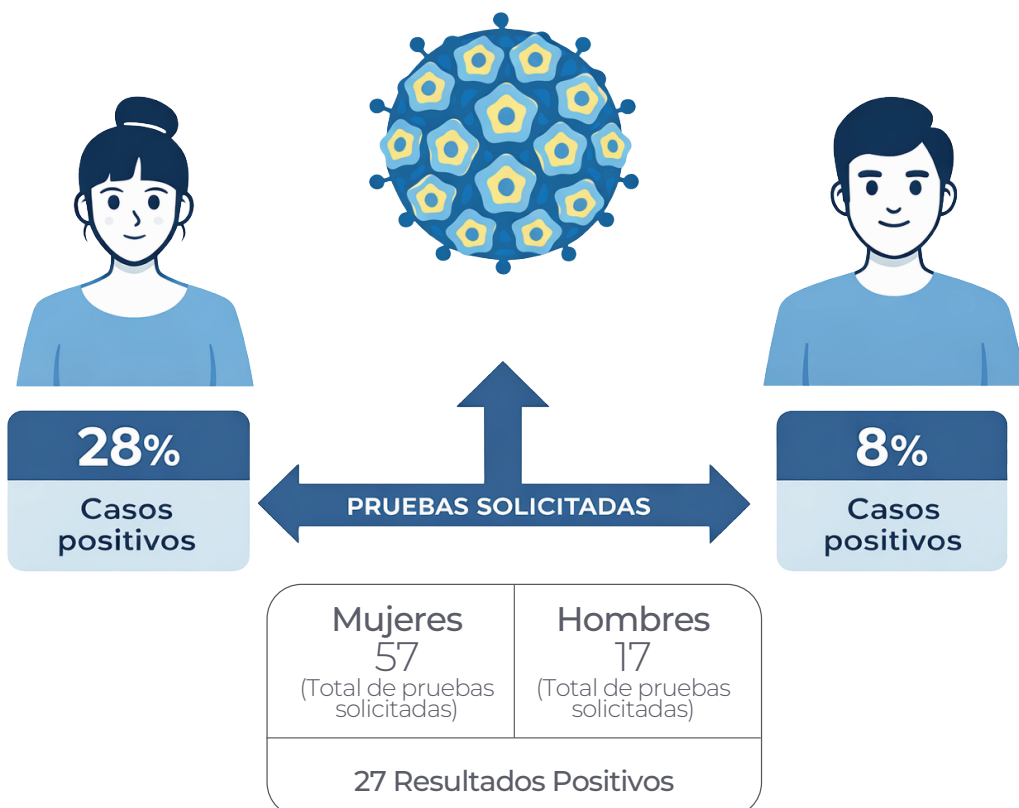
Tipo de Muestra:

Mujeres: Cepillado cervical, biopsia de lesiones.

Hombres: hisopado ureteral o de surco prepucial, biopsia de lesiones.

Tiempo de entrega: 2 días laborables

Nuestras Cifras en el 2025



(1) <https://www.who.int/news-room/fact-sheets/detail/cervical-cancer>